

只見スキー場 索道安全報告書

(第一ロマンスリフト)

2018 ～ 2019 (平成 30 年度)

株式会社社会津ただみ振興公社

1、ご利用者の皆様

当社の索道事業に対しまして、日ごろよりご利用ご理解を賜り、誠にありがとうございます。

当社スキー場は、全国でも有数の豪雪地帯でございます。地形上、小規模のスキー場ではございますが、「安全は最大のサービス」を経営理念の中核とし、社内一丸となり法令の遵守とともに輸送の安全に心がけております。

本報告書は、鉄道事業法に基づき、輸送の安全確保のための取組みや安全の実態について、自ら振り返るとともに広くご理解を戴くために公表するものです。皆様からのお声を輸送の安全に役立てたく存じます。ご意見を頂戴できれば幸いです。何卒宜しくお願い申し上げます。

株式会社津ただみ振興公社
代表取締役 菅 家 三 雄

2、基本方針と安全目標

(1) 基本方針

当社の経営理念は、安全は最大のサービスです。「安全基本方針」を次に掲げ、社長以下全社員に周知・徹底し、お客様の安全の確保に全力で努力しております。

- ① 一致団結して輸送の安全の確保に努めます。
- ② 輸送の安全に関する法令及び関連する規程（本規程を含む。以下、「法令等」という。）をよく理解するとともにこれを遵守し、厳正、忠実に職務を遂行します。
- ③ 常に輸送の安全に関する状況を理解するよう務めます。
- ④ 職務の実施に当たり、推測に頼らず確認の励行に務め、疑義のある時は最も安全と思われる取り扱いをします。
- ⑤ 事故・災害等が発生したときは、人命救助を最優先に行動し、すみやかに安全適切な処置をとります。
- ⑥ 情報は漏れなく迅速、正確に伝え、透明性を確保します。
- ⑦ 常に問題意識を持ち、必要な変革に果敢に挑戦します。

(2) 安全目標

安全目標 「安全は最大のサービス」

社長以下全社員が目標達成に向け努力し、2018～2019シーズンの索道事故防止に努めました。

3、事故等の発生状況とその再発防止措置

①索道運転事故（索道人身事故）

ありませんでした。

②インシデント（事故の兆候）

ありませんでした。

③行政指導等

ありませんでした。

④ 災害（地震や暴風雪、豪雪、雪崩）

ありませんでした。

4、輸送の安全確保のための取り組み

①人材教育

- ・ 索道事故事例を基に、安全に関する勉強会をシーズン営業開始前に実施しました。

②緊急時対応訓練

- ・ シーズン営業開始前に索道救助訓練を実施。スキー場に従事するすべての社員が訓練を行っております。
- ・ 南会津地方広域消防署より講師を招き、消防総合訓練、包帯法、止血法、AED 訓練の救命講習を実施。スキー場に従事するすべての社員が受講致しました。

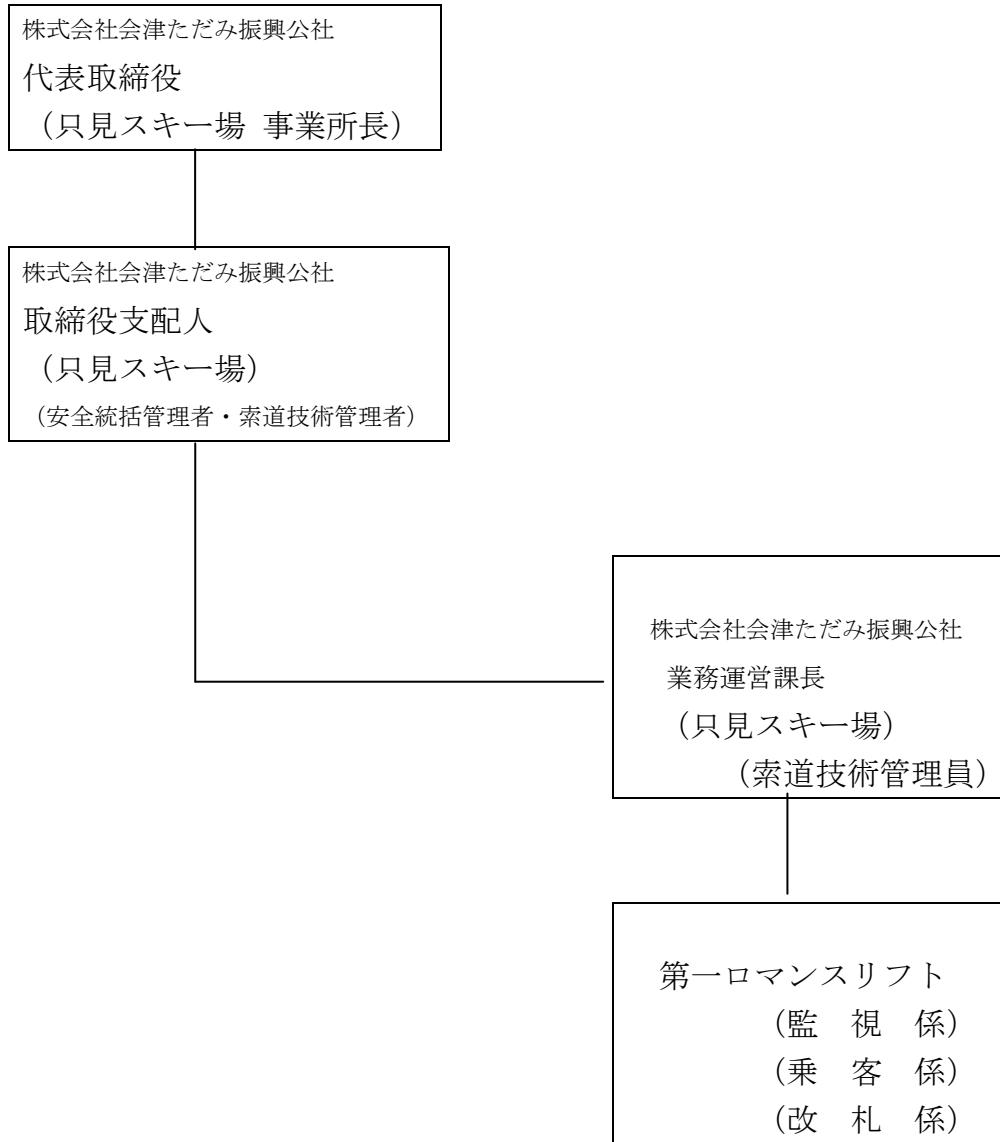
③安全のための投資と支出

- ・ 安全の維持向上のため、毎年計画的に施設修繕を行っております。
 - ☆ 16 年度：電動機オーバーホール
 - ☆ 17 年度：減速機オーバーホール
 - ☆ 18 年度：3 号支柱（圧索）線路金物オーバーホール
 - ☆ 19 年度：折返滑車オーバーホール
 - ☆ 20 年度：油圧制動ユニットオーバーホール
非常用キャリパーオーバーホール
 - ☆ 21 年度：減速機オイル交換
 - ☆ 22 年度：油圧緊張ユニット更新
 - ☆ 23 年度：油圧緊張ユニット作動油交換
非常用制動パット交換
 - ☆ 24 年度：中間停留所、山頂停留所ステージ板の更新

- ☆ 25 年度：電動機オーバーホール
減速機オイル交換、油圧緊張ユニット作動油交換
油圧制動ユニット作動油交換
- ☆ 26 年度：油圧シリンダーオーバーホール
- ☆ 27 年度：受索装置整備（実線空線双方・1 号支柱、3 号支柱、
7 号支柱、8 号支柱 AB、9 号支柱、11 号支柱 AB）
- ☆ 28 年度：握索機及び索輪フランジの補充整備
搬器サスペンダーヘッドとサスペンダーを繋ぐ、六角ボルトの交換（搬器 90 基×2 本）
- ☆ 29 年度：受索装置整備（実線空線双方：2 号支柱、4 号支柱、
5 号支柱、6 号支柱、10 号支柱、原動ガイドローラー上下 2 輪、折返しガイドローラー上下 2 輪）
サスペンダーとイス部を繋ぐ、六角ボルトの交換（搬器 90 基×2 本）、搬器イス最下部の L 字アングル緩衝材の交換（搬器 90 基分）
- ☆ 30 年度：減速機オイル交換、油圧緊張ユニット作動油交換
油圧制動ユニット作動油交換

5、当社の安全管理体制

社長をトップとする安全管理組織とし、安全確保に取り組んでおります。



6、ご利用者の皆様との連携とお願い

- ① お客様の立場に立ったサービスの提供に努めてまいります。お客様から戴いたお声は真摯に受け止め、安全で信頼される索道業務を目指し、期待に応えられるよう努めてまいります。
- ② リフト乗車時の注意事項
 - ・ 乗り方に不安のある方や乗りなれないお客様は、係員に申し出てください。
 - ・ 搬器（イス）から飛び降りたり、また搬器（イス）を揺らさないで下さい。
 - ・ このリフトは中間停留所がございます。搬器（イス）に二人で乗車されるお客様は、なるべく同じ停留所で降車下さい。
 - ・ 衣類・携帯品等が搬器（イス）に巻きつかないように注意して下さい。

7、ご連絡先

安全報告書へのご感想、当社の安全への取組みに対するご意見をお寄せ下さい。

〒968-0421

福島県南会津郡只見町大字只見字田の口 24 番地

株式会社会津ただみ振興公社 只見スキー場

TEL0241-83-1733 FAX0241-83-1734

URL <http://tadamikousya.sakura.ne.jp/>

Mail atsg@muse.ocn.ne.jp